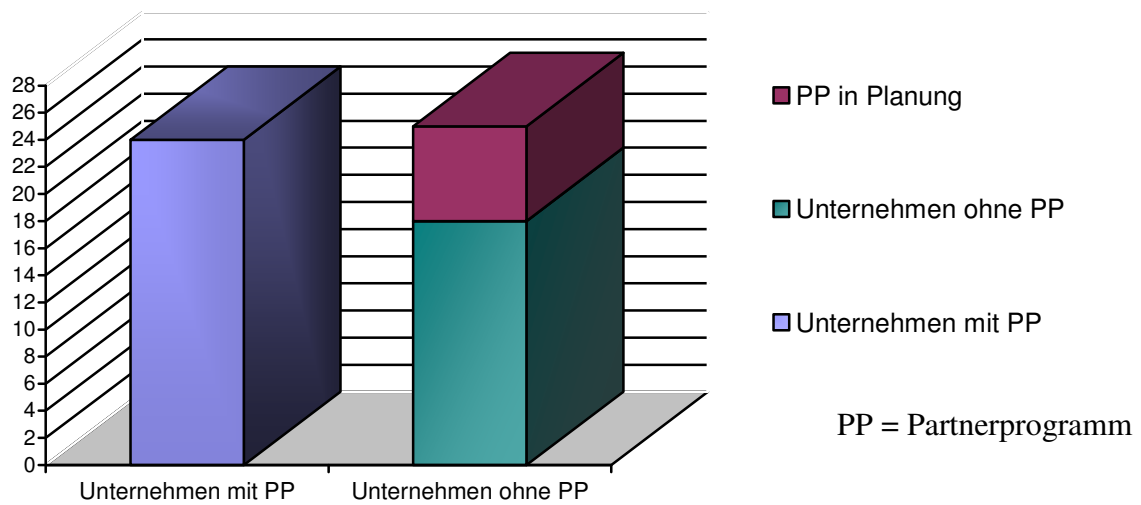


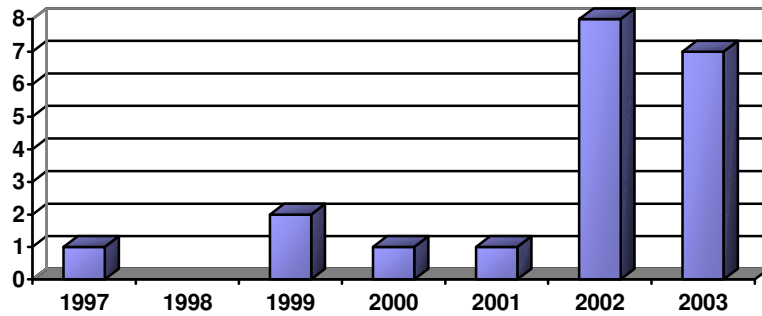


## Anzahl von Partnerprogrammen



- **25** Unternehmen betreiben kein Partnerprogramm
    - **7** von den **25** Unternehmen stellen ein Partnerprogramm in Aussicht,
    - **5** von den **7** Unternehmen wollen bereits im Jahr 2004 mit ihrem Partnerprogramm starten
  - **24** Unternehmen haben ein Partnerprogramm
    - von den **24** Unternehmen haben **20** den Fragebogen vollständig beantwortet
- Für die weitere detaillierte Analyse bleiben 20 Unternehmen, deren Ergebnisse auf den nächsten Seiten dargestellt werden

### *Präsenz der Partnerprogramme im Internet*



- Diagramm stellt die Anzahl der im jeweiligen Jahr gestarteten Partnerprogramme dar

### *Gewählte Lösung für das Partnerprogramm*

- Software selbst erstellt/ individuell erstellen lassen: **13**
- Software von einem Dritten bezogen: **2** (2x NetSlave)
- Nutzung eines Partnerprogrammnetzwerkes: **5** (5x affili.net + zusätzlich 1x zanox)

### *Beurteilung des Erfolges und des Gewinnzuwachses*

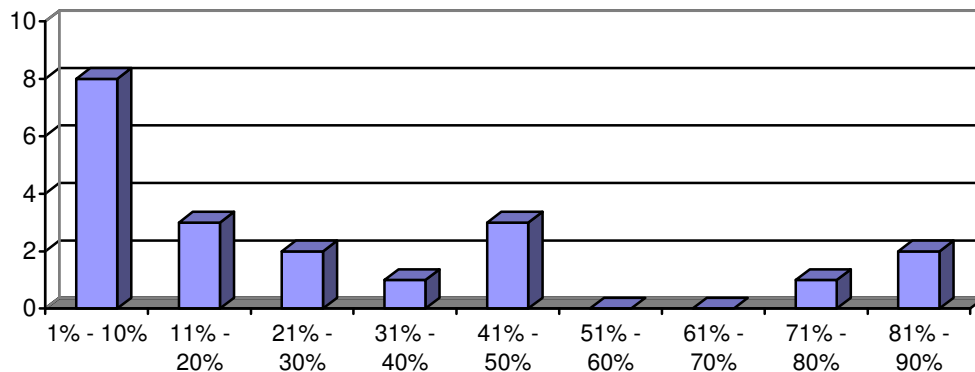
<b>Erfolg</b>	
1 sehr gering	-
2 gering	-
3 befriedigend	7
4 gut	4
5 groß	5
6 sehr groß	4

<b>Gewinnzuwachs</b>	
1 sehr gering	1
2 gering	6
3 ausreichend	4
4 gut	5
5 hoch	-
6 sehr hoch	4

- Diagramm stellt die Anzahl der Beurteilungen von den Unternehmen in der jeweiligen Kategorie dar
- Ergebnisse im Vergleich mit dem Erscheinungsjahr des Partnerprogramms
  - o Jüngere Programme gaben in der Mehrzahl jeweils eine eher schlechtere Bewertung des Erfolges und des Gewinnzuwachses an
  - o Ältere Partnerprogramme hingegen gaben bessere Bewertungen an

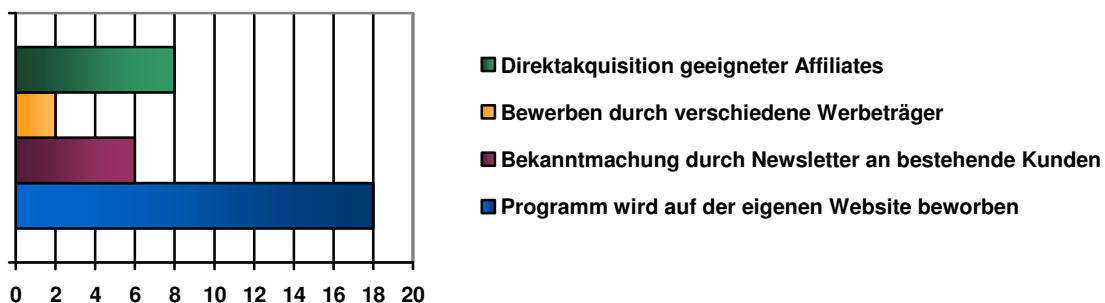
### Wie viel Prozent des Umsatzes werden durch Affiliates generiert?

- aufgrund der unterschiedlichen und vielfältigen Angaben wurden einige Prozentsätze in Gruppen eingeteilt, um eine bessere Übersichtlichkeit zu gewährleisten
- dem Diagramm können die Anzahl der Programme und der jeweilige Anteil der Affiliates am Gesamtumsatz entnommen werden



- Ergebnisse im Vergleich mit dem Erscheinungsjahr des Partnerprogramms
  - o Ältere Programme gaben wesentlich höhere Prozentsätze an, aber auch einige junge Programme gaben hohe Prozentwerte an und somit aktive Affiliates in den Programmen
  - o Sehr geringe Werte (unter 5%) wurden von Programmen gegeben, deren Start erst einige Monate zurückliegt

### Bekanntmachung des Programms



- Anzahl der gegebenen Antworten in der jeweiligen Kategorie

### *Aus welchen Ländern kommen die verschiedenen Affiliates?*

Deutschland: **20** Programme

Österreich oder der Schweiz: **16** Programme

- vereinzelt gaben die Programme an, Affiliates aus den Ländern Polen, Tschechien, Niederlande, Belgien, Spanien, der Dominikanischen Republik, USA, Kanada, Malaysia, Türkei und Italien zu haben

### *Vergütung der Affiliates*

Pay-per-Sale: **18** Unternehmen

Pay-per-Click: **2** Unternehmen

Pay-per-Lead: kein Unternehmen

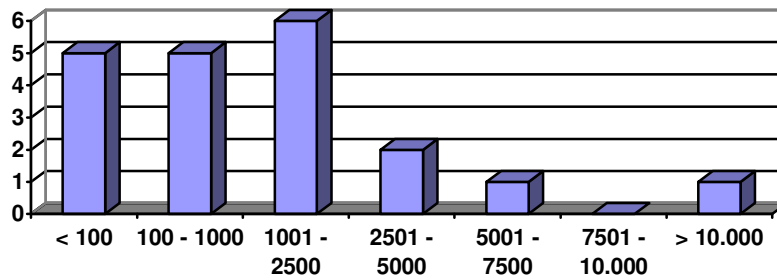
- **2** Unternehmen gaben an, dass sie zusätzlich zur Pay-per-Sale Variante ein anderes Vergütungsmodell benutzen
  - o einmal: Pay-per-Click
  - o einmal: Pay-per-Lead
- Folgeprovisionen werden von **12** der befragten **20** Unternehmen ermöglicht
- **8** Unternehmen vergüten nur einmal
- Rhythmen der Auszahlungen der Vergütung
  - o Monatlich zahlen **16** Unternehmen aus
    - Zusätzlich benutzen **12** der 16 Unternehmen die Variante: Auszahlung ab einer bestimmten Umsatzsumme im Monat
  - o wöchentlich zahlt **1** Unternehmen aus
  - o Quartalsweise zahlt **1** Unternehmen aus
  - o Ab einer bestimmten Umsatzsumme zahlen **2** Unternehmen aus

### *Auswahlverfahren für die Partner*

- **7** benutzen kein Auswahlverfahren
- **13** benutzen ein Auswahlverfahren (nach Zielgruppe, Inhalt und Traffic)

### *Anzahl der Affiliates*

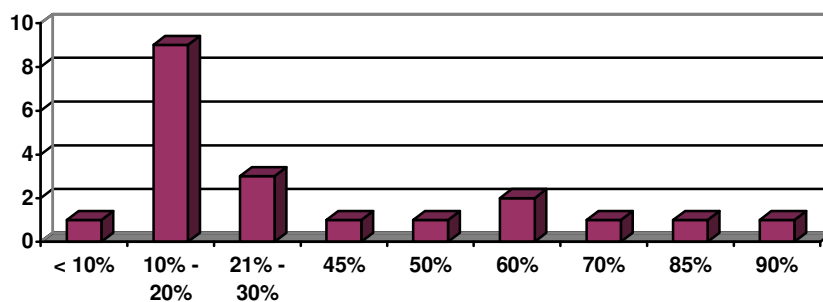
- angesichts der Übersichtlichkeit wurden die Angaben in Gruppen geteilt
- das Diagramm zeigt die Anzahl der Unternehmen mit der jeweiligen Anzahl der Affiliates



- Programme mit unter 100 Partnern sind zumeist noch junge Programme, die erst 2003 gestartet sind
- besonders in der Gruppe 1001 – 2500 sind Programme vertreten, die in einem Netzwerk agieren

### *Aktive Affiliates*

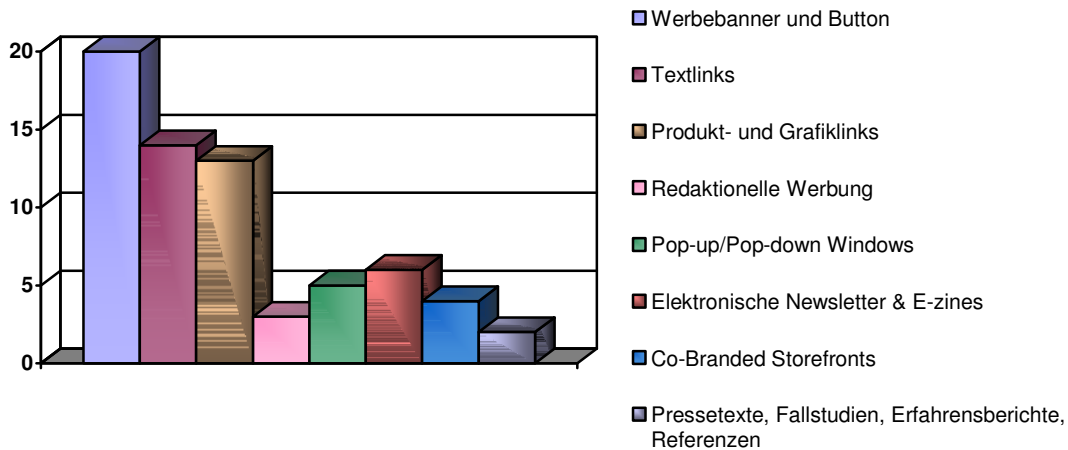
- Diagramm veranschaulicht nach Unternehmensangaben die Prozentsätze der aktiven Partner in einem Partnerprogramm



- 9 Programme haben Partner, die zwischen 10% und 20% aktiv am Programm teilnehmen und bilden somit die stärkste Gruppe
- andere Werte wurden vereinzelt angegeben

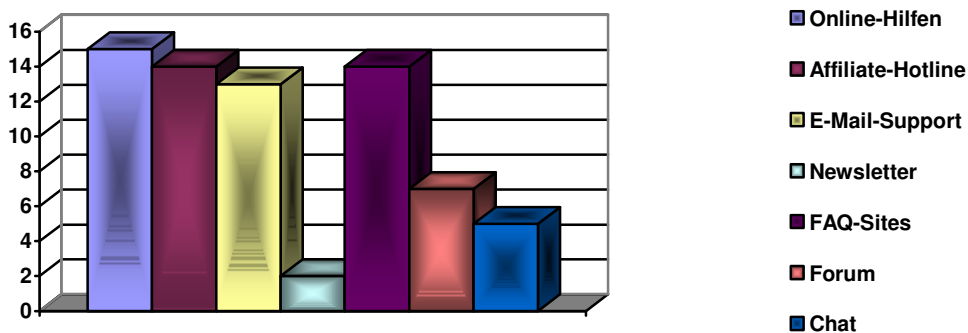
### *Werbeformen und -medien zur Auswahl an die Affiliates*

- Grafik veranschaulicht die Werbeformen und -medien, die die Programmbetreiber den Affiliates zur Verfügung stellen, damit diese sich bestmöglich präsentieren können



### *Unterstützung der Affiliates bei Fragen und Problemen*

- Grafik veranschaulicht die Unterstützung der Programme, die den Affiliates gegeben wird



### *Werden Marketing-Tipps gegeben?*

Ja: 15 Unternehmen

Nein: 5 Unternehmen